

PESTE 90% DIN INCENDIILE FORESTIERE

SUNT CAUZATE DE OAMENI, FIE DIN ACCIDENTE, NEGLIJENȚE, FIE CAUZATE INTENȚIONAT.

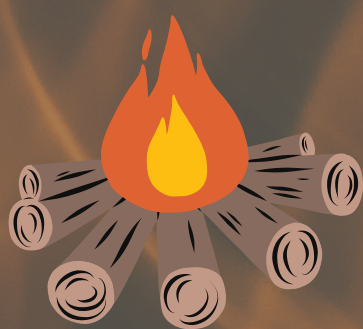
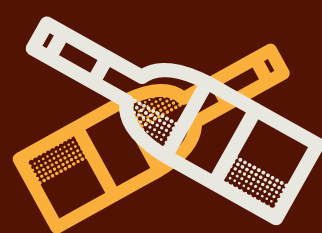
MUCURI DE ȚIGĂRI



Fumatul lângă vegetație poate provoca un incendiu larg răspândit atunci când un fumător aruncă o țigară fără a-i stinge complet fundul ars. În timp ce majoritatea fumătorilor aruncă inocent țigări aprinse, acțiunile lor au cauzat mai multe incendii forestiere pe parcursul istoriei.

CIOBURI DE STICLĂ

Sticlele uitate în pădure sau fragmentele neclare pot fi surse de incendii. Lumina trece prin ele perfect și refractă, datorită căreia funcționează efectul lentilei (principiul de aprindere a hârtiei printr-o lupă).

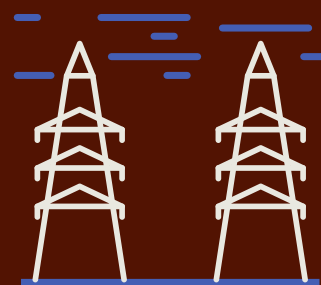


FOCURIILE DE TABĂRĂ

Unele incendii pot dura câteva ore înainte de a fi observate, deoarece focul începe mic și se întinde încet la început, înainte de a obține un impuls. O cauză foarte frecventă a incendiilor sunt focurile de tabără ce nu au fost stinse până la capăt.

LINIILE DE ÎNALTĂ TENSIUNE

Multe incendii sunt declanșate de scurtcircuite sau suprasarcini în liniile de transmisie a energiei electrice care trec prin arii naturale. În unele cazuri, acest lucru se întâmplă deoarece buruienile nu sunt eliminate la bazele turnurilor și la cursul liniilor electrice.



ECHIPAMENTELE DE VÂNĂTOARE



Echipamentele utilizate în exploatarea forestieră și vânătoare pot provoca, de asemenea, incendii, în mod special gloanțele ce lovesc vegetația uscată.

AGRICULTURA

O cauză foarte frecventă a incendiilor forestiere este practicarea arderii miriștilor și a reziduurilor de culturi înainte de a cultiva un câmp. Această practică, pe lângă faptul că afectează solul și atmosfera, crește riscul de incendii.

