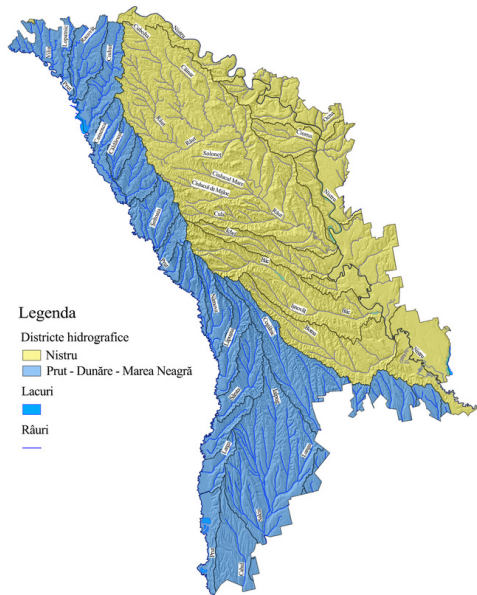


Știați că



Harta districtelor hidrografice



SUPRAFAȚA TOTALĂ A
DISTRICTULUI
HIDROGRAFIC DUNĂRE
PRUT ȘI MAREA NEAGRĂ,
ÎN HOTĂRELE REPUBLICII
MOLDOVA ESTE DE 14770
KM PĂTRAȚI, CEEA CE
REPREZINTĂ 43,6% DIN
SUPRAFAȚA ȚĂRII.

29 iunie

Ziua Dunării

Știați că

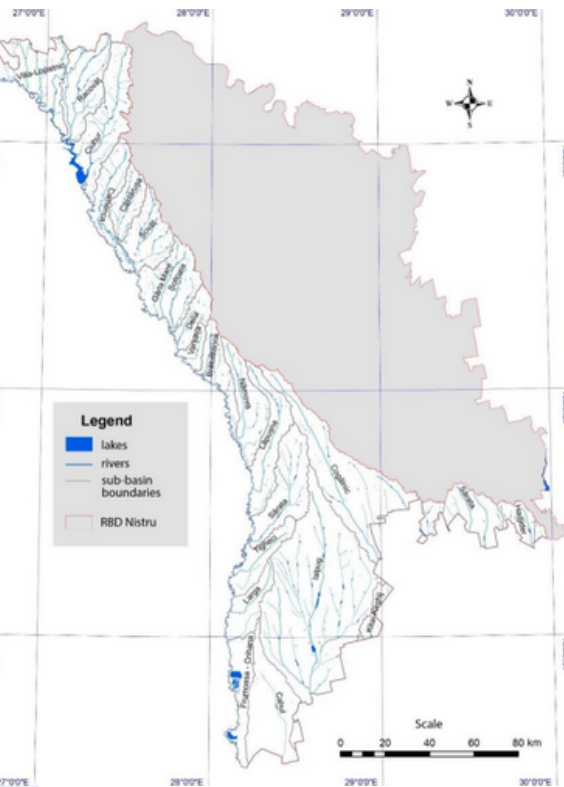


DIN PUNCT DE VEDERE ADMINISTRATIV-TERITORIAL, DH DPMN SE EXTINDE PE PERIMETRUL A 18 RAIOANE, INCLUSIV 10 LE CUPRINDE INTEGRAL (BRICENI, EDINEȚ, HÂNCEȘTI, LEOVA, CIMIȘLIA, CANTEMIR, BASARABEASCA, UTA GĂGĂUZIA, TARACLIA ȘI CAHUL), 5 - MAI MULT DE JUMĂTATE DIN TERITORIU (GLODENI, FĂLEȘTI, UNGHENI, NISPORENI ȘI ȘTEFAN-VODĂ) ȘI 3 - O ANUMITĂ PARTE DIN TERITORIU (OCNIȚA, RÂȘCANI ȘI CĂUȘENI).

29 iunie

Ziua Dunării

Știați că



REȚEAUA HIDROGRAFICĂ A DPMN ÎNCLUDE RÂURILE, LACURILE ȘI BĂLȚILE, CARE POT FI GRUPATE ÎN TREI BAZINE HIDROGRAFICE DISTINCTE: BAZINUL HIDROGRAFIC AL PRUTULUI, BAZINELE RÂURILOR MICI ȘI MEDII CU VĂRSAREA ÎN LIMANURILE DUNĂRENE (CAHUL, IALPUG, CATLABUH ȘI KITAI-KIRGHIȘ) ȘI RÂURILE DIN BAZINELE CU VĂRSAREA ÎN LIMANURILE MĂRII NEGRE (COGÂLNIC, SĂRATA, HAGIDER, CĂPLANI, ALCALIA).

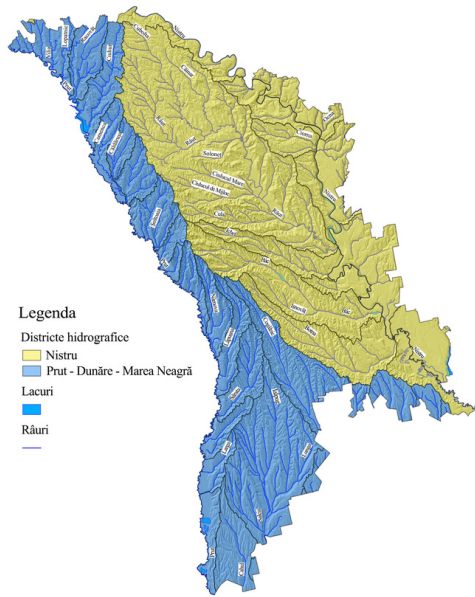
29 iunie

Ziua Dunării

Știați că



Harta districtelor hidrografice

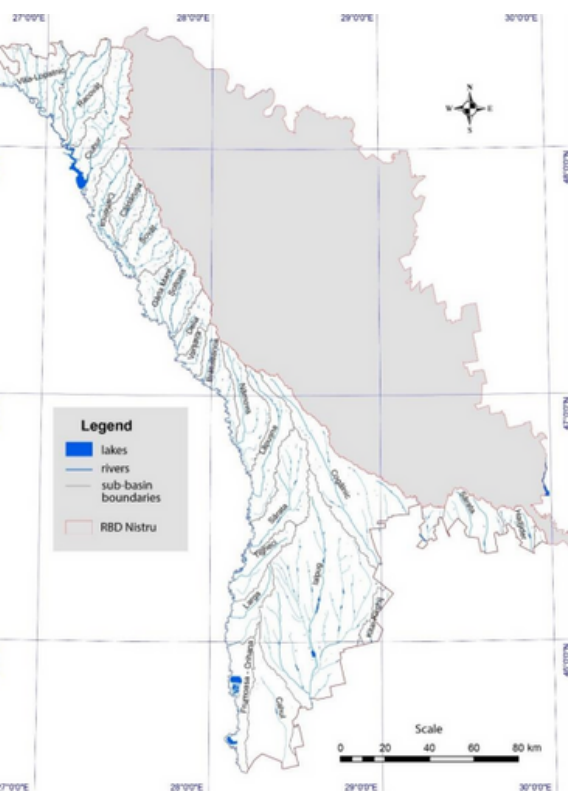


VOLUMUL DE APĂ A RÂURILOR DIN DH DPMN SE FORMEAZĂ DIN DOUĂ SURSE PRINCIPALE DE ALIMENTARE: DIN ALIMENTAREA SUPERFICIALĂ (DE SUPRAFAȚĂ) ȘI CEA SUBTERANĂ.

29 iunie

Ziua Dunării

Știați că



ALIMENTAREA RÂURILOR DIN DISTRICTUL DUNĂREA-PRUT ȘI MAREA NEAGRĂ ESTE DEPENDENTĂ, ȘI DE STRUCTURA GEOLOGICĂ A BAZINELOR HIDROGRAFICE. DE EXEMPLU, RÂUL CIUHUR ESTE ALIMENTAT ÎN MARE PARTE DIN SUBTERAN (CCA 64%), IAR A RÎUL VILIA - DEPĂȘEȘTE 46%, AMBELE RÂURI FIIND SITUATE ÎN NORDUL BAZINULUI PRUT. CEA MAI MICĂ PONDERE ÎN ALIMENTAREA SUBTERANĂ REVINE RÂURILOR DIN SUDUL DISTRICTULUI HIDROGRAFIC - MUSSA (3,2%), IALPUG (11 %), LUNGA (16,6 %).

29 iunie

Ziua Dunării

Știați că



ÎN CADRUL DISTRICTULUI BAZINULUI HIDROGRAFIC DPMN EXISTĂ O SINGURĂ HIDROCENTRALĂ - COSTEȘTI-STÂNCA. ENERGIA SE EXPLOATEAZĂ PRIN 2 CENTRALE CU CÂTE UN AGREGAT DE 16 MW (PENTRU FIECARE PARTE), CU O ENERGIE MEDIE ANUALĂ DE 2 X 65 GWH. ELECTRICITATEA PRODUSĂ ESTE DISTRIBUITĂ ÎN MOD EGAL R. MOLDOVA ȘI ROMANIA.

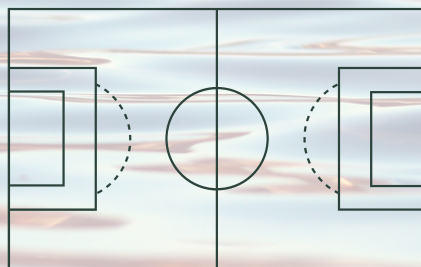
29 iunie

Ziua Dunării

Știați că



6



LACUL BELEU, CU SUPRAFAȚA DE CCA. 1700 HA, ESTE SITUAT ÎN PRAJMA LOCALITĂȚII SLOBOZIA MARE. ESTE UN LAC DE LUNCĂ CU DIMENSIUNILE DE 10 KM PĂTRAȚI CEEA CE AR REPREZENTA APROXIMATIV 6 TERENURI DE FOTBAL, ADÂNCIMEA MEDIE FIIND DE 1,5 M, CEA MAXIMĂ, 2 M.

29 iunie

Ziua Dunării

Știați că



NIVELUL APEI DIN LACUL BELEU DEPINDE DE NIVELUL APEI DIN DUNĂRE ȘI PRUT, VARIIND ÎN FUNCȚIE DE NIVELUL VIITURILOR DE PRIMĂVARĂ ȘI VARĂ. APELE DIN R. PRUT SE VARSĂ ÎN LAC PRIN DOUĂ GÂRLE, DAR ÎN ANII SECETOȘI LACUL SE POATE USCĂ COMPLET.

29 iunie

Ziua Dunării