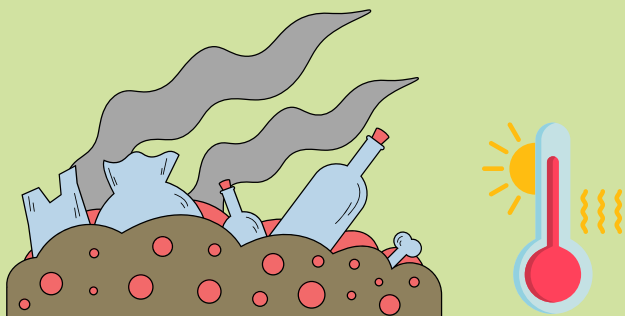


De ce trebuie să sortăm deșeurile?

Depozitele de gunoi eliberează metan, un gaz cu efect de seră ce contribuie direct la încălzirea globală și afectează sănătatea oamenilor, a animalelor și a plantelor.



Pentru a evita asemenea probleme, este necesar să limităm cantitatea de ambalaje și obiecte consumate și să gestionăm eficient deșeurile, colectându-le separat pentru a le recicla. Cel mai simplu mod este să le sortăm acasă, chiar de la pubela proprie.



REDUCEM CANTITATEA DE DEȘEURI

prin reducerea
consumului excesiv!



Acest pliant a fost elaborat în cadrul proiectului „Fii piratul plasticului” implementat de către Centrul Național de Mediu și Centrul Republican "Gutta-Club", cu susținerea financiară a Programului de granturi mici (SGP) - un program corporativ al Global Environment Facility (GEF) - implementat de Programul Națiunilor Unite pentru Dezvoltare, și co-finanțat de Guvernul Suediei.

Opiniile exprimate aici aparțin în exclusivitate autorilor și nu neapărat reflectă poziția finanțatorilor.



Mulțumim

că îți pasă

Orice deșeu are locul său

Fii Piratul Plasticului

Plastic colectat
Mediu curat



www.environment.md

Cum sortăm corect deșeurile?

Colectarea separată este un sistem relativ simplu de implementat, însă este nevoie de puțin efort din partea noastră. Mai exact, fiecare dintre noi trebuie să țină cont de câteva reguli, care sunt ușor de înțeles, iar în scurt timp ne vor intra în reflex.

Căutăm simbolul reciclării pe ambalajul produsului: un triunghi format din săgeți în interiorul căruia se află simbolul materialului:

- hârtie – PAP,
- aluminiu – ALU,
- oțel – FE,
- sticlă – GL,
- plastic – 1 PET, 2 HDPE, 4 LDPE, 5 PP.



Cum pregătim deșeurile pentru sortare?

Înainte de colectare, deșeurile trebuie curățate, atunci când este cazul. Astfel, ambalajele de plastic, sticlă sau aluminiu trebuie clătite sau spălate cu apă și detergent, pentru a înlătura urmele alimentare. În cazul hârtiei, acest lucru nu este posibil, materialul fiind considerat contaminat.

La recipientele de sticlă trebuie de înlăturate dopurile.

Pentru a economisi spațiu în pubelă, e recomandat ca deșeurile să fie pliate sau presate.



Cum sortăm corect deșeurile?

De regulă, colectarea separată a deșeurilor se realizează prin intermediul a 3 containere, de culoare și destinații diferite:



Ce facem cu deșeurile organice?

Aproximativ 50% dintre alimentele noastre sunt aruncate și ajung la gropile de gunoi. Depozitarea acestor deșuri la groapă, mirosurile neplăcute pe care le emană și producerea de noxe ca urmare a arderii lor pot fi prevenite prin procesul de compostare.

