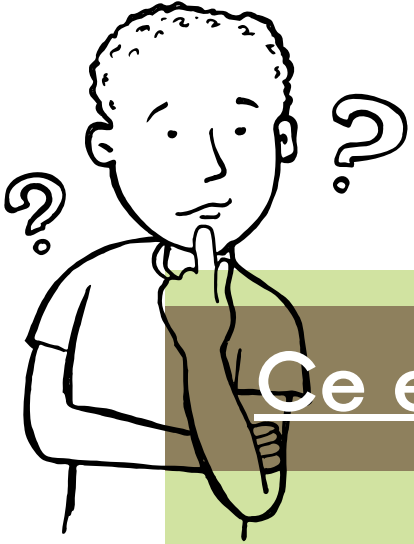


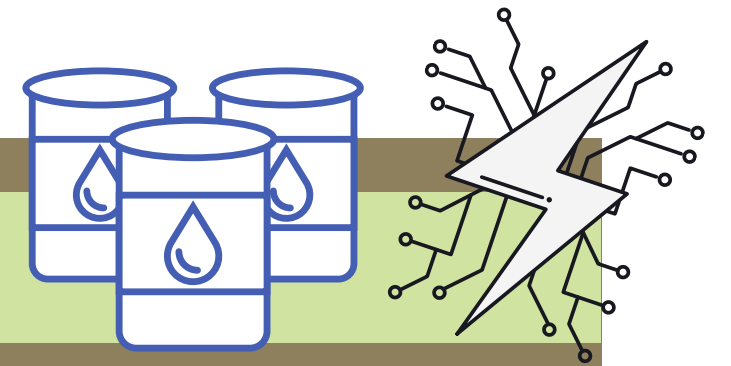
# ÎNTREABĂ-NE, RĂSPUNDEM



## Ce este Responsabilitatea Extinsă a Producătorului (REP)?

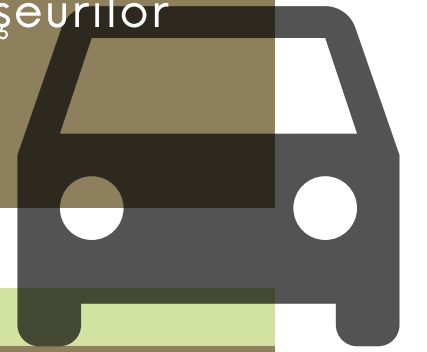
REP este un instrument economic care vine să responsabilizeze agenții economici atât la etapa de producere, în vederea utilizării cât mai raționale a resurselor naturale prin reducerea componentelor/structurii produsului fabricat și/sau ambalajelor inutile, cât și la etapa plasării pe piață a mărfurilor, prin asumarea răspunderii de a prelua de pe piață deșeurile reciclabile generate în urma consumului acestor mărfuri.

## Ce produse sunt supuse regimului REP?



În sensul Legii nr. 209 din 29.07.2016 privind deșeurile, sunt producători persoanele fizice sau juridice care, la nivel profesional, proiectează, produc, prelucrează, tratează, vând și/sau importă următoarele categorii de produse: baterii și acumulatori; echipamente electrice și electronice; vehicule; uleiuri; ambalaje.

Activitățile pentru aplicarea REP presupun măsurile de acceptare a produselor returnate și a deșeurilor care rămân după utilizarea acestora, precum și gestionarea ulterioară a deșeurilor și asigurarea financiară pentru activitățile în cauză.



## Cum se implementează REP în Republica Moldova?

În 1998 a fost adoptată Legea Nr. 1540 privind plata pentru poluarea mediului, care prevede: crearea unui sistem de activitate economică în care devine neconvenabilă cauzarea oricărui prejudiciu mediului; stimularea construcției și exploatării sistemelor de captare și neutralizare a poluanților, de colectare, reciclare și distrugere a deșeurilor, precum și implementarea de tehnologii nepoluante; formarea fondurilor ecologice pentru finanțarea activității orientate spre ameliorarea calității mediului. Cu toate acestea, mecanismul de implementare al REP este încă în curs de dezvoltare.



## Care este modelul de funcționare eficientă a REP?

Un model eficient de funcționare a REP este unul bazat pe stimulente economice pentru colectarea și reciclarea deșeurilor. Suma acestor stimulente trebuie să se conțină în taxa aplicată pe produsele care conțin deșeu reciclabil sau periculos. Statul trebuie să asigure ca în cadrul REP să fie stimulente suficiente pentru fiecare din participanții la proces: producători, colectori, reciclatori și consumatori. Dacă cel puțin un participant în lanțul valoric de colectare a deșeurilor nu va fi cointerestat în participarea la procesul dat, sistemul va funcționa ineficient, la randament redus sau nu va funcționa deloc.

